

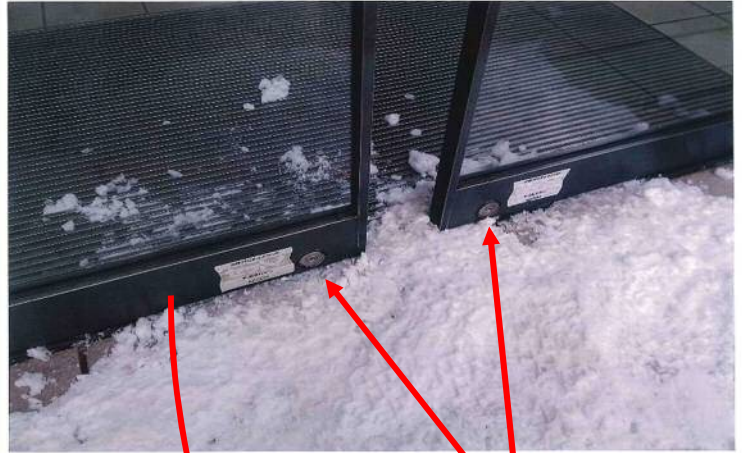
自動ドアが閉まりきらない時の対処方法(冬の吹雪いている時など)

自動ドアを使用していただき、ありがとうございます。

冬の時期、特に吹雪いている日は右の写真のように自動ドアに雪が吹き付けています。

この時に、自動ドアの下のレールの中に雪が溜まってしまいます。

この雪が原因で自動ドアが閉まりきることができなくなります。



対処方法としては

最初に自動ドアに挟まれないように自動ドアの電源を切ってください。

ヤカンに入れたお湯で下のレールの中の雪を融かしてください。(下写真1)

雪を解かしたあと自動ドアの下枠にもヤカンのお湯をかけてください。(下写真2)

写真1 レールの中の雪



写真2 自動ドアの下枠



最後にレールの中の水を、雑巾などでふき取ってください。(入れたお湯が凍る可能性があるため)

お湯をかけて対処をしても、自動ドアが閉まりきらない時は鍵が降りている可能性もありますのでご確認をお願いします。

鍵に関してですが、寒くて凍っている時がありますので、鍵が入らない時・鍵が回らない時などはお湯をかけるときに、合わせて鍵にもお湯をかけてください。

対処方法を実施しても自動ドアが閉まりきらない時は、恐れ入りますが弊社の修理窓口に連絡をください。

宜しくお願いします。

新潟ナブコ 修理受付
0800-8009-725
24時間365日対応